

We make your documents live!

Digitale Friedhofsverwaltung

Digitale Friedhofsverwaltung

Die digitale Friedhofsverwaltung ermöglicht eine schnelle und benutzerfreundliche Verwaltung von einem oder mehreren Friedhöfen.

Mittels grafischer Darstellung des Friedhofes können alle Grabstätten digital auf einer Karte eingesehen sowie Detailinformationen zu den einzelnen Gräbern abgerufen werden. Unterschiedliche Dokumente wie zum Beispiel Anträge, Bestätigungen und Rechnungen können elektronisch zur jeweiligen Grabnummer archiviert werden. Verschaffen Sie sich einen Überblick über Rechnungen und Zahlungen mit der automatischen Fristenverwaltung. Definierte Mitarbeiter können mithilfe des vielseitigen Berechtigungssystem alle erforderlichen Daten per Knopfdruck öffnen und verarbeiten.

Vorteile und Nutzen

- Digitale Verwaltung von einem oder mehreren Friedhöfen
- Elektronische Akte für Dokumente wie Anträge, Bestätigungen und Rechnungen
- Überblick über alle Fristen
- Visuelle Darstellung des Friedhofes
- Benutzerfreundlichkeit
- Digitale Datenerfassung
- Enorme Zeitersparnis
- Reduzierter Verwaltungsaufwand
- Anbindung an Archivsysteme möglich
- Vielseitige Schnittstellen und Anbindungsmöglichkeiten zur vorhandenen Software

Einsatzbereiche

- Friedhofsverwaltung

Datensatz hinzufügen

Grab*

Grab auswählen

Betreff*

ausgestellt

tt.mm.jjjj, --:--:--

Preis

Datei hochladen

Bild auswählen

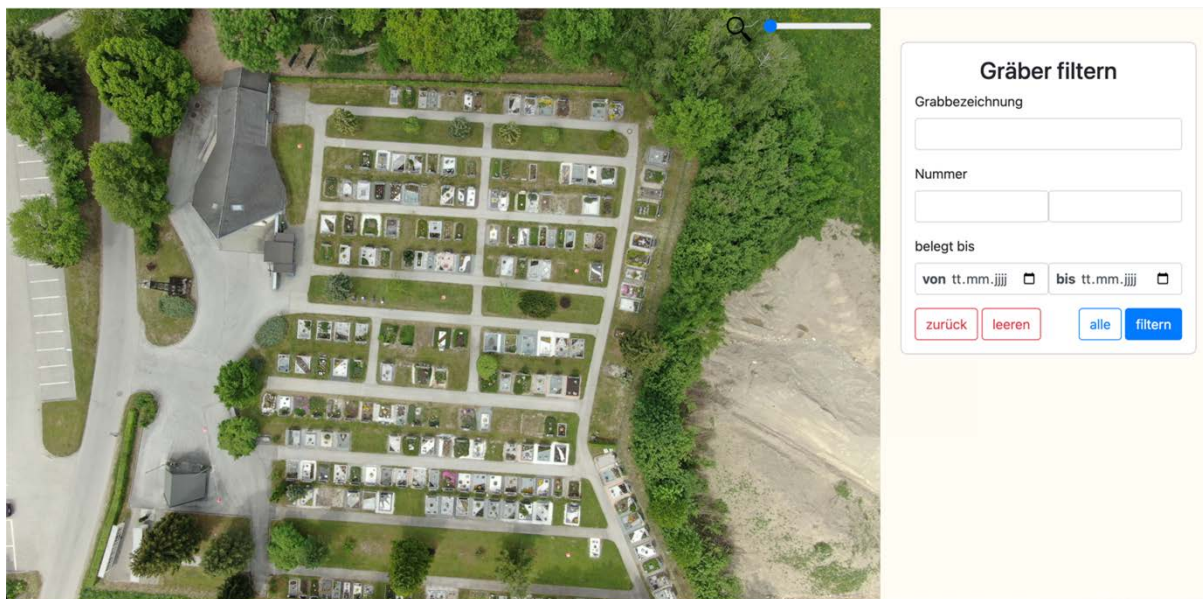
zurück

Erstellen



Digitale Friedhofsverwaltung

Mittels integrierter Karte werden alle Gräber eines Friedhofes digital dargestellt. Mit einem Klick auf eine Grabstätte werden dem Nutzer einzelne Informationen zu dem Grab angezeigt. Weiters stehen auch eine Vielzahl an Filterungsmöglichkeiten zur Verfügung.



Grab Einstellungen

Legen Sie die Gräber-Datenbankfelder fest. Sie können diese auch später noch ändern.

Grabbezeichnung

Nummer

belegt bis

Ein Feld hinzufügen

Ansprechperson| Optional

Dokument
Person
Grab
Friedhöfe
Person hinzufügen
Benutzer erstellen
Berechtigungen



Anlage und Suche von Gräbern

Verwalten Sie die Grabstätten mit den Funktionen "Person hinzufügen" und "Gräber suchen" mühelos und mit wenigen Klicks.

Person hinzufügen

VTitel
DI

Nachname*
Mustermax

Geburtstag*
16.08.1966

HTitel

Vorname*
Herbert

Strasse
Sattnitzgasse 5

Ort
Klagenfurt am Wörthersee

Plz
9020

Todestag
15.03.2023

- Dokument
- Person
- Grab
- Friedhöfe
- Person hinzufügen
- Benutzer erstellen
- Berechtigungen
- Auswahllisten
- Listen

Gräber suchen

Friedhof Finkenstein

Grabbezeichnung

Klasse

Feld

Reihe

Nummer

Verstorbene Person
Muster Mustermax

Person auswählen

Sterbejahr

Übersichten

In der Grabübersicht sind unterschiedliche Einstellungsmöglichkeiten verfügbar.

Demoversion 🔍 ↻ ⋮

Gräber

admin

#	Grabbezeichnung	Klasse	Feld	Reihe	Nummer	Verstorbene Person	Sterbejahr	Todestag	Nutzungsberechtigter	ErworbenNach	Anmerkung
1	F 12 13 1	F	12	13	1	Muster Mustermax	2023	-	Christine Perkonigg	-	-

Felder ein-/ausblenden

- Grabbezeichnung
- Klasse
- Feld
- Reihe
- Nummer
- Verstorbene Person

Informationen

Nutz...
Christ...

Id: 35 [Dokumente anzeigen](#) [bearbeiten](#)

Friedhof: 7

Autor: admin

erstellt: 2023-03-22 11:26:38.8900000 +00:00

Grabbezeichnung: F|12|13|1

Klasse: F

Feld: 12



Benutzerverwaltung

Mit der Benutzerverwaltung können User einfach erstellt und mit definierten Berechtigungen angelegt werden.

Benutzer erstellen

Bürger: Bürger

Herbert Josef Regatschnig

Benutzername*:

E-Mail:

Token per Email verschicken

✘
✔

Berechtigungen

Benutzer: Herbert Josef Regatschnig

Admin <

Administrator **Berechtigungen**

Auswahllisten >

Dokument-Listen >

Grab-Listen >

Personen-Listen >

Gräber <

hinzufügen entfernen bearbeiten

Entitäten hinzufügen <

Personen Firmen Gemeindefmitarbe...

Gräber einsehen <

alle (*) IIIJ4I03j3 UFj11j00j198

Aufgabenverwaltung

Die Aufgabenverwaltung bietet eine Übersicht über alle zu erledigenden Aufgaben in Verbindung mit der Friedhofsverwaltung. So haben alle Benutzer jederzeit den Überblick über alle anstehenden Aufgaben und Fristen.

Demoversion														Liste		admin
#	VTitel	Nachname	Geburtstag	HTitel	Vorname	Strasse	Ort	Plz	Todestag	Telefon	eMail	Personengruppe	Mobil	Land	Bezeichnung	
1		Pirmann	01.01.1900		Annelise	Nestraygasse	Klagenfurt am Wörthersee	9020	-			Nutzungsberechtigt		Österreich	Annelise Pirmann	
2		Voith	01.01.1900		Gerhard		Klagenfurt am Wörthersee	9020	-			Nutzungsberechtigt		Österreich	Gerhard Voith	
3		Hirm	01.01.1900		Dietmar		Klagenfurt am Wörthersee	9020	-			Nutzungsberechtigt		Österreich	Dietmar Hirm	
4		Perkonigg	21.08.1964		Christine	Sattnitzgasse 5	Klagenfurt am Wörthersee	9020	-			Nutzungsberechtigt		Österreich	Christine Perkonigg	
5		Erhard	18.06.1974		Eva-Maria	Blumengasse 30	Klagenfurt am Wörthersee	9020	-			Nutzungsberechtigt		Österreich	Eva-Maria Erhart	
6		Thalhammer	01.01.1900		Adolf	Karl-Max-Str.	Klagenfurt am Wörthersee	9020	-			Nutzungsberechtigt		Österreich	Adolf Thalhammer	

