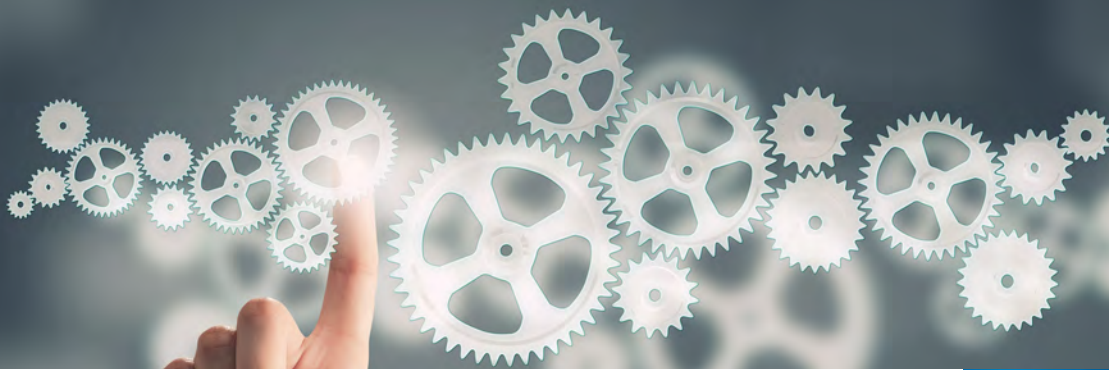


*We make your documents live!*



## Aufgabenverteilung



## Transparenter Aufgabenüberblick

Optimieren Sie Ihre internen Abläufe und übertragen Sie Aufgaben mithilfe unserer Aufgabenverteilung gezielt an Ihre Mitarbeiter. Die grafische Darstellung aller offenen und abgeschlossenen Aufgaben gibt Ihnen jederzeit einen transparenten Überblick über den Prozessablauf. Die Verantwortlichen erhalten alle relevanten Daten, wie Aufgabenart, Kunde oder Sachverhalt, und können die Aufgaben schnell und effizient erledigen. Eine automatische Benachrichtigung per E-Mail informiert den jeweiligen Mitarbeiter über die zugeteilte Aufgabe. Nach erfolgreicher Durchführung der Aufgabe wird der Aufgabenersteller automatisch per E-Mail informiert. Nutzen Sie unsere Aufgabenverteilung, um Ihre Arbeitsprozesse zu optimieren und Zeit zu sparen.

### Vorteile und Nutzen

- Überblick über alle offenen und abgeschlossenen Aufgaben
- Erinnerungsfunktion für die fristgerechte Abwicklung der Aufgaben
- Vielseitige Zugriffsmöglichkeit
- Automatische Benachrichtigung aller zuständigen Mitarbeiter
- Übersicht aller prozessbezogenen To-Do's (Ressourcenplanung)
- Kalendergestütztes Nachrichten-, Planungs- und Erinnerungssystem

### Einsatzbereiche

- Magistratsabteilungen wie z.B. Büro des Bürgermeisters, Bau, Finanz und Wirtschaft



# JobRouter Prozess "Aufgabenverteilung"

Mit dem JobRouter Prozess "Aufgabenverteilung" können Sie Aufgaben innerhalb Ihrer Abteilung oder abteilungsübergreifend effizient verteilen. Dadurch wird nicht nur die Zusammenarbeit vereinfacht, sondern auch Vertretungen können die offenen Aufgaben bearbeiten. Die Zuweisung erfolgt dabei entweder an einzelne Personen oder Gruppen. Ein integrierter Kalender mit Erinnerungsfunktion gewährleistet eine zuverlässige und fristgerechte Abwicklung der Aufgaben.

**Senden** Aufgabe verteilen ☆

Aufgabe Kunden Aufgaben

### Aufgabe verteilen

Suche  Erzeugen

Kunde

Kontaktperson

Betreff\*

Bemerkung\*

Aufgabe\*

Verteilen an\*

Erledigen bis

---

### Kunde

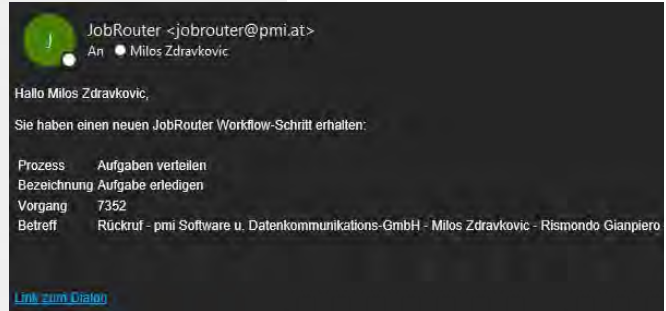
Kundenname  Kontaktperson

Kundennummer  E-Mail

Strasse  Telefon

PLZ  Mobil

Land



**Senden** Aufgabe verteilen ☆

Aufgabe Kunden Aufgaben

### Offene Aufgaben vom Kunden

Suchen

Kunde	Aufgabennummer	Aufgabe	Bearbeiter	Betreff
pmi Software u. Datenkommunikations-GmbH	AUF21804827	RÜCKRUF	Diethard Tragbauer	DocuWare
pmi Software u. Datenkommunikations-GmbH	AUF22006358	ANFORDERUNG	Diethard Tragbauer	JobRouter

---

### Fertige Aufgaben vom Kunden

Suchen

Kunde+	Aufgabennummer	Aufgabenart	Bearbeiter	Betreff
pmi	AUF21703755	Rückruf	Vanessa Jobstl	Herr Tragbauer bittet um Rückruf
PMI SOFTWARE U. DATENKOMMUNIKATIONS GMBH	AUF21500173	ÜBERPRÜFUNG	Stefan Lettmayer	pmi Stamp Robot Services V1.0
pmi Software u. Intern Produktion (L)	AUF21501011	EINRICHTUNG	Diethard Tragbauer	Einrichtungen bei pmIII von E-Mail und Vendoc Integration / Stefan Lettmayer
pmi Software u. Intern Produktion (L)	AUF21702904	PRÜFEN	Diethard Tragbauer	AW: Vielen Dank für Ihre Bestellung für pmi Software u. Datenkommunikations
pmi Software u. Intern Produktion (L)	AUF21500212	Prüfen	Gianpiero Rismondo	AW: Schau Dir das mal an
pmi Software u. Intern Produktion (L)	AUF21500168	PRÜFEN	Gianpiero Rismondo	pmi - TO DO bis Termin
pmi Software u. Intern Produktion	AUF21500114	NACHFRAGE	Gianpiero Rismondo	WG: Projekt: JR - interne

